

Detta är vår operationssal, en av de vanligaste operationer vi utför är kastration.

- Hur många instrument går det åt vid en vanlig kastration på en tik?

1. 8st

X. 19st

2. 26st

1. Nålförare, 1st
2. Knivskaft nr4, 1st
3. Sax böjd trubb/trubb, 1st
4. Peang medelstor böjd, 4st
5. Peang medelstor rak, 2st
6. Mosquito peang rak, 2st
7. Mosquito peang böjd, 2st
8. Pincett Ewald, 1st
9. Pincett kirurgisk 2x3, 1st
10. Pincett anatomisk, 1st
11. Dukklämmor 10st



Välkommen till tandrummet, här gör vi bland annat munsaneringar.

- **Vad används instrumentet till som ni ser på bilden?**

1. För att hålla uppe munnen

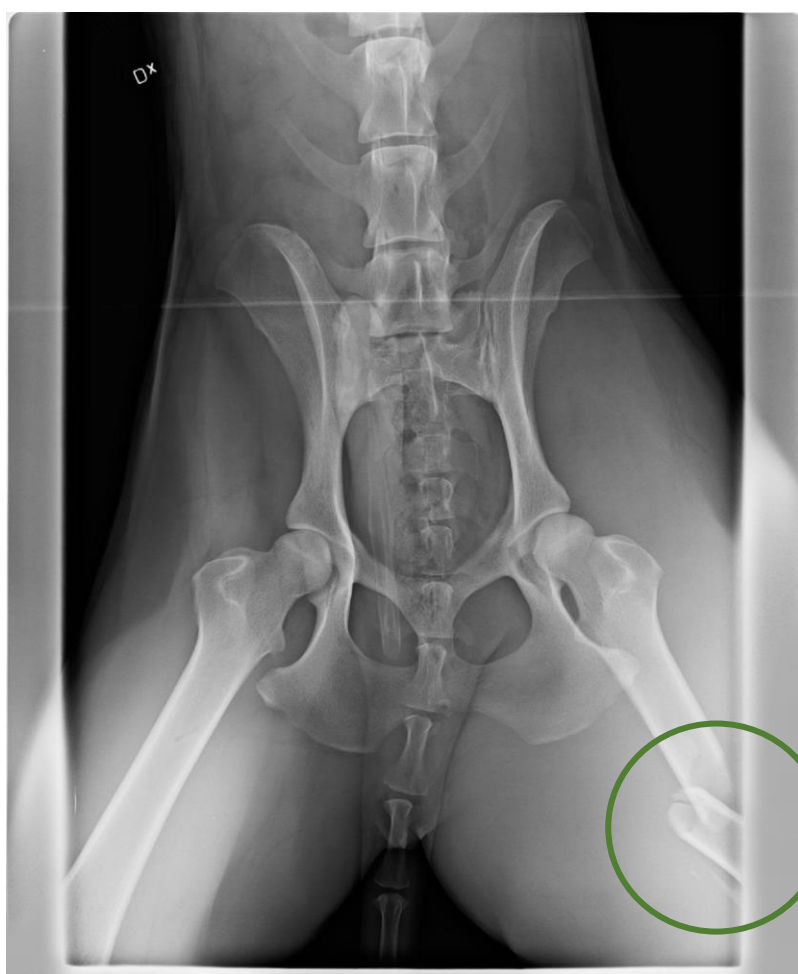
X. För att mäta storleken på munnen

2. För att hålla djurets huvud och tänder på rätt höjd under ingreppet



Här inne röntgas djuren, djurägare får följa med och hjälpa till om man är 18 år fyllda och inte gravid.

- **Vad kan man se på denna röntgenbild?**



1. En missbildning

X. Artros

2. En fraktur

Välkommen till polikliniken, här tar vi emot och undersöker våra patienter.

- Vilket av följande djur har vi inte haft på besök på djursjukhuset i Slöinge?

1. Höna

X. Grävling

2. Iller



När Ni kommer till oss är det här i receptionen Ni besöksregistreras, och Ni ska alltid anmäla Er ankomst även vid återbesök och akuta fall.

- Hur många patientbesök har djursjukhuset smådjur i Slöinge haft som mest på en och samma dag?

1. 53

X. 79

2. 90



Detta är vårt laboratorium, här kan vi analysera nästan alla blodprover själva. Vid speciella prov eller odlingar så skickas provet till djursjukhuset i Slöinge där vi har bemanning av utbildade biomedicinska analytiker.

- **Den vanligaste analysen är koll av blodstatus där man tittar på blodvärdet och de olika blodkropparna. Om djuret har värde 65 i trombocyter, vad tyder detta på?**

- 1. En ökad benägenhet att blöda**

X. Blodet lever sig snabbt

2. Djuret har ovanligt mörkt blod



Hallands Djursjukhus Varberg är en filial till Djursjukhuset i Slöinge och är en av flera avdelningar inom koncernen Hallands Djursjukhus AB.

- Hur många anställda har Hallands Djursjukhus AB (rast eller mockhjälp ej medräknat)?

1. 81st

X. 98st

2. 107st



Välkommen till vårt foderlager! I butiken säljer vi både friskfoder och medicinskt veterinärfoder.

- Hur stor del av våra allergiska hundar har just en foderallergi?

1. 72%

X. 37%

2. 8%



I augusti 2017 sattes spaden i marken för att påbörja bygget av kliniken i Varberg och i oktober började man resa upp väggarna.

- **Hur många kvadratmeter är kliniken?**

1. 397kvm

X. 432kvm

2. **564kvm**

Detta var näst sista frågan på tipspromenaden. Den sista frågan som är en utslagsfråga hittar Ni i väntrummet där Ni också ska lämna in Era svar. Vinnaren kommer sedan att utses på vår Facebook sida, har Ni inte Facebook, skriv gärna ner mailadress eller telefonnummer på Din svarsapp så vi kan kontakta Er.

Lycka till!



Utslagsfråga!

Hur många tegelstenar har använts för att bygga fasaden till denna klinik?

16 320st

